

TriMark® (徐州)

010-0700

轻型车厢门门锁



这种把手适用于需要使用 1/4 转挡片锁定装置的小隔舱门和检修门。锁定型和非锁定型都有现货，非锁定型在锁定位置和非锁定位置具有制动功能。

TriMark (Xuzhou) Automotive Components Co. Ltd.

Building A5 Jingwu Road
Xuzhou Economic Development Zone
Xuzhou, Jiangsu, PR China PC: 221004

特利马克（徐州）汽车零部件有限公司

中国江苏省徐州经济开发区

厂房A5 邮编：221004

www.trimarkcn.com



TriMark Corporation

500 Bailey Avenue
P.O. Box 350
New Hampton, Iowa
United States

Tel: 641-394-3188

Fax: 641-394-2392

1-800-447-0343

www.trimarkcorp.com



TriMark Corporation

03/10-11

现有功能:

- 有锁定配置: 随组件配有相应的钥匙
- 无锁定配置: 定位于锁定位置和未锁定位置
- 90° 旋转

材料:

- 把手: 压铸锌合金
- 挡片: 镀锌钢

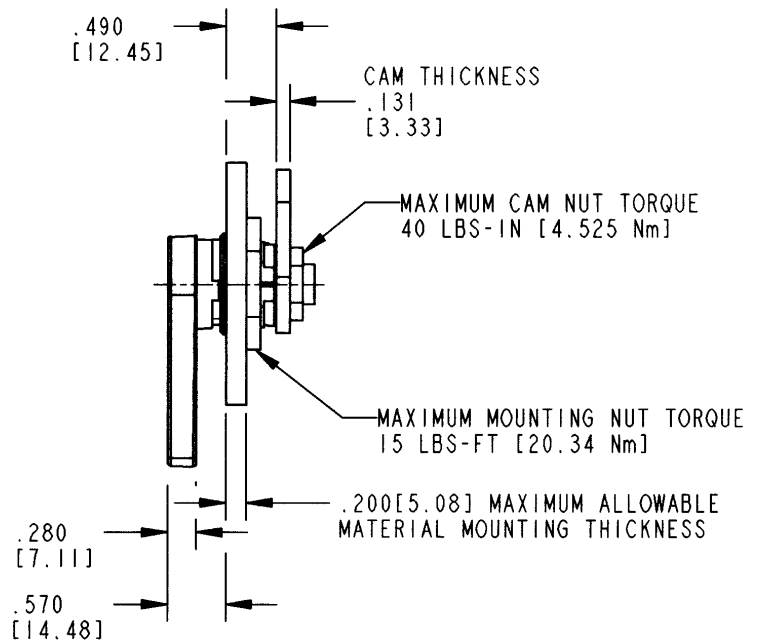
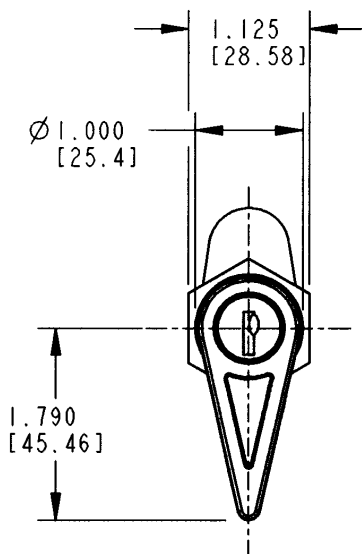
FINISH表面处理:

- 铜镍铬镀层
- 黑色粉末涂层

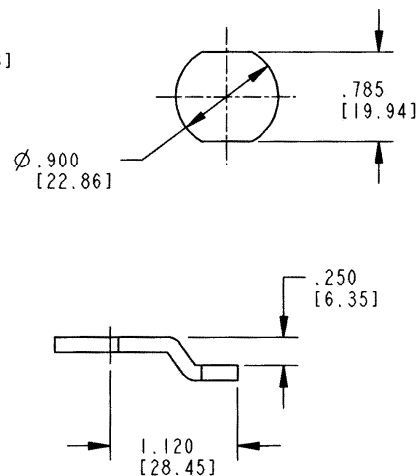
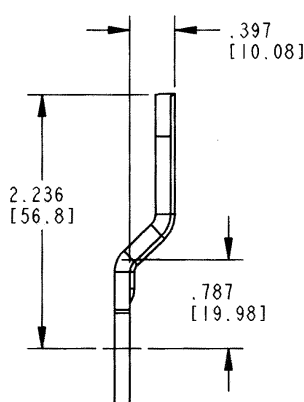
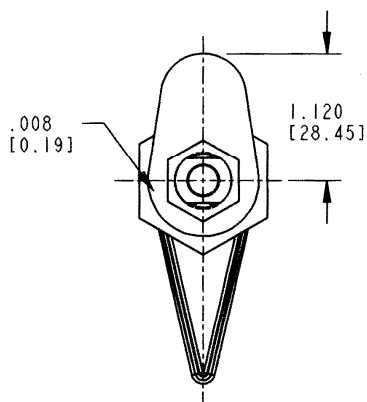
安装:

- 可提供组装成品或挡片及螺母散装包装
- 安装时需拆下挡片和7/8-28 底座螺母

单独部件尺寸仅供参考。参考单独部件图纸以完成尺寸，规范和安装程序。可提供工程协助和应用图纸



更多信息请访问
www.trimarkcorp.com



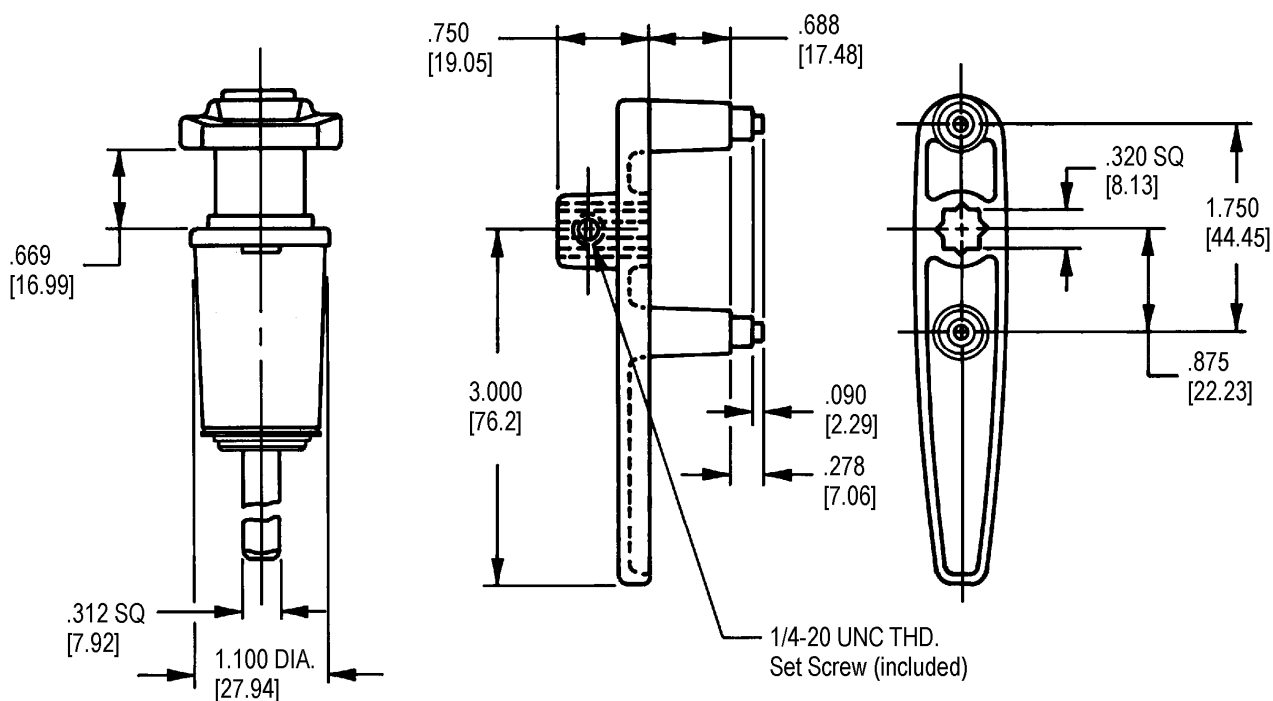
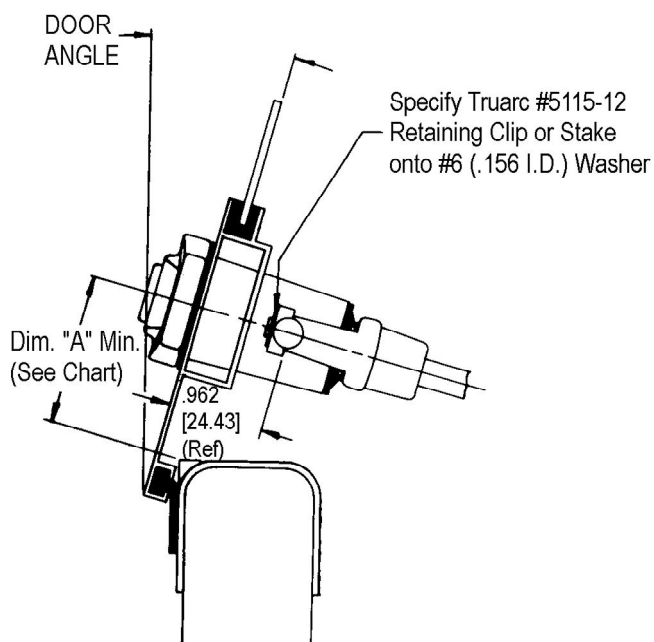
**适用于:
连杆**

- 可固定在.312" (5/16") 的切割直径上, 以您具体长度而定
- 表面为镀锌钢
- 包括托架
- 可单独订购或提前装配在释放杆内
- 适用最少订单量

内部释放杆

- 可以全部安装在连杆和内部释放杆上, 可以在您的工厂单独为您安装或散装发运零件。

最小 (净) 安装高度	
门的角度	A尺寸
25°	1.969 [50.01]
20°	1.781 [45.24]
15°	1.594 [40.49]
10°	1.594 [40.49]
5°	1.250 [31.75]
Vertical	1.125 [28.58]



内部释放杆